

İÇİNDEKİLER

Sayfa No

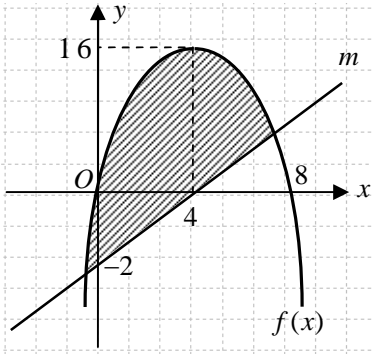
Test No

İKİNCİ DERECEDEN DENKLEMLER, FONKSİYONLAR VE EŞİTSİZLİKLER

İKİNCİ DERECEDEN BİR BİLİNMEYENLİ DENKLEMLERİN ÇÖZÜMÜ.....	1-6	01-02
İKİNCİ DERECEDEN DENKLEMLERE DÖNÜŞTÜRÜLEBİLEN DENKLEMLER	7-12	03-06
İKİNCİ DERECEDEN DENKLEM SİSTEMLERİ.....	13-14	07-07
POLİNOM DENKLEMLERDE KÖKLERLE KATSAYILAR ARASINDAKİ BAĞINTILAR	15-22	08-11
KÖKLERİ VERİLEN POLİNOM DENKLEMİ KURMAK	23-24	12-12
İKİNCİ DERECEDEN BİR BİLİNMEYENLİ EŞİTSİZLİKLER	25-26	13-13
POLİNOMLARIN ÇARPIMI VEYA BÖLÜMÜ BİÇİMİNDE VERİLEN EŞİTSİZLİKLER.....	27-28	14-14
BİRİNCİ VEYA İKİNCİ DERECEDEN EŞİTSİZLİK SİSTEMLERİ.....	29-30	15-15
MUTLAK DEĞERLİ EŞİTSİZLİKLER.....	31-32	16-16
İKİNCİ DERECEDEN BİR BİLİNMEYENLİ BİR DENKLEMİN KÖKLERİNİN VARLIĞI VE İŞARETİ.....	33-34	17-17
İKİNCİ DERECEDEN FONKSİYONLARIN GRAFİĞİ.....	35-42	18-21
GRAFİĞİ ÜZERİNDE BAZI NOKTALARI VERİLEN FONKSİYONUN DENKLEMİNİ BULMAK	43-44	22-22
BİR REEL SAYI İLE İKİNCİ DERECEDEN DENKLEMİN KÖKLERİNİN KARŞILAŞTIRILMASI.....	45-46	23-23
EŞİTSİZLİK VE EŞİTSİZLİK SİSTEMİNİN ÇÖZÜM KÜMESİNİN GRAFİK ÜZERİNDE GÖSTERİMİ	47-48	24-24
İKİNCİ DERECEDEN DENKLEMLER,FONKSİYONLAR, EŞİTSİZLİKLER ,KONU TARAMA TESTLERİ	49-74	25-37
ÇÖZÜMLER	75-96	

Tamamı çözümlü 582 sorudan oluşan bu kitap
TYT-AYT-KPSS ve **ÖABT**
sınavlarına hazırlanan yarışmacılara ,
10.sınıf öğrencilerine ve
Matematik olimpiyatlarına hazırlanan herkese
tavsiye olunur

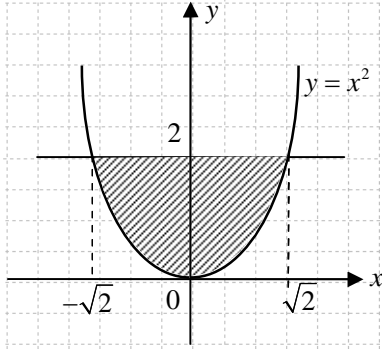
1•



Şekildeki $f(x)$ parabolü ve m doğrusu ile sınırlanan taralı bölge aşağıdaki eşitsizlik sistemlerinden hangisinin çözüm kümesidir?

- A) $y \geq x - 2, y \leq 8x - x^2$ B) $y \geq x, y \leq 8x + x^2$
 C) $y \geq x - 2, y \leq 8x - x^2$ D) $y \geq x, y \leq 4x - x^2$
 E) $2y - x + 4 \geq 0, y \leq 8x - x^2$

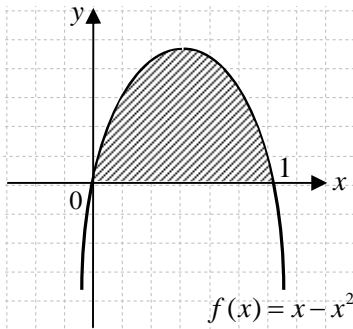
2•



Şekildeki taralı bölge, aşağıdaki eşitsizlik sistemlerinden hangisiyle ifade edilir?

- A) $y > x^2, y \leq 2$ B) $y < x^2, y \leq 2$ C) $y \geq x^2, y \leq 2$
 D) $y \geq x^2, y > 2$ E) $y \leq x^2, y \leq 2$

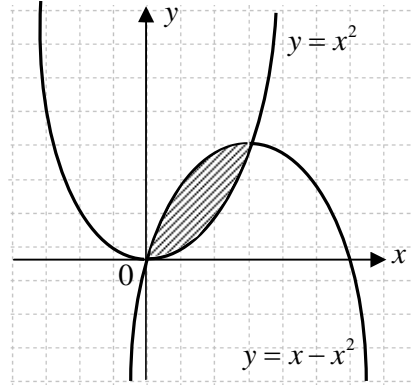
3•



Şekildeki taralı bölge, aşağıdaki eşitsizlik sistemlerinden hangisiyle ifade edilir?

- A) $y \geq 0, y \leq x - x^2$ B) $y \leq 0, y \leq x - x^2$
 C) $y \geq 0, y > x - x^2$ D) $y \geq 2, y \leq x - x^2$
 E) $y \geq 0, y \leq x + x^2$

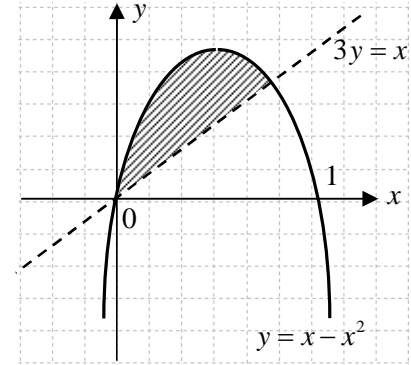
4•



Şekildeki taralı bölge, aşağıdaki eşitsizlik sistemlerinden hangisiyle ifade edilir?

- A) $y \geq x^2, y > x - x^2$ B) $y < x^2, y \leq x - x^2$
 C) $y \geq x^2, y \leq x + x^2$ D) $y < x^2, y < x - x^2$
 E) $y \geq x^2, y \leq x - x^2$

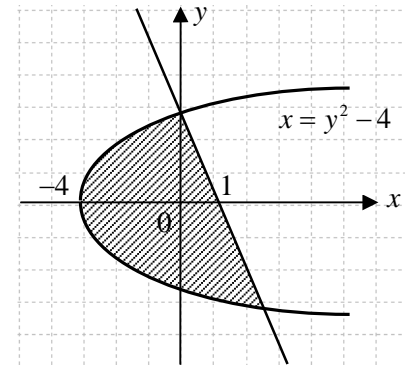
5•



Şekildeki taralı bölge, aşağıdaki eşitsizlik sistemlerinden hangisiyle ifade edilir?

- A) $3y > x, y \leq x - x^2$ B) $3y \geq x, y < x - x^2$
 C) $3y \geq x, y \leq x + x^2$ D) $3y \geq x, y \leq x - x^2$
 E) $3y < x, y \leq x - x^2$

6•

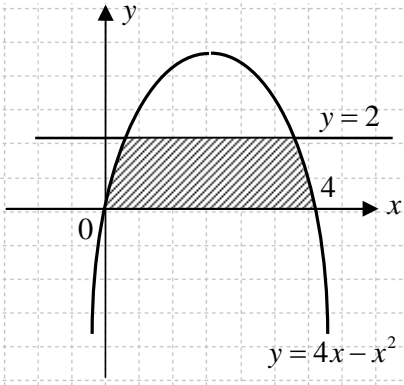


Şekildeki taralı bölge, aşağıdaki eşitsizlik sistemlerinden hangisiyle ifade edilir?

- A) $2x \geq -y + 2, x \geq y^2 - 4$ B) $y \geq x, y \leq x - x^2$
 C) $y \geq -2x + 2, x \geq y^2 - 4$ D) $y \geq -2x, x \geq y^2 - 4$
 E) $2x \leq -y + 2, x \geq y^2 - 4$

E	C	A	-	E	A	E
---	---	---	---	---	---	---

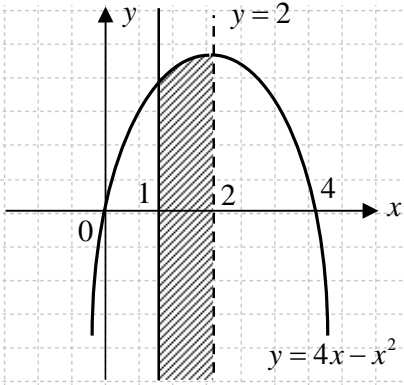
7•



Şekildeki taralı bölge, aşağıdaki eşitsizlik sistemlerinden hangisiyle ifade edilir?

- A) $1 \leq y \leq 2, y \leq 4x - x^2$ B) $y < x, y \leq x - x^2$
 C) $0 \leq y \leq 2, y \geq 4x - x^2$ D) $y \geq x, y \leq x - x^2$
 E) $0 \leq y \leq 2, y \leq 4x - x^2$

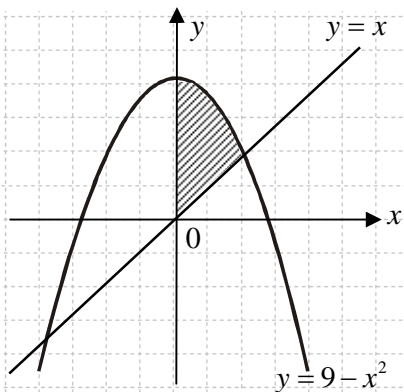
8•



Şekildeki taralı bölge, aşağıdaki eşitsizlik sistemlerinden hangisiyle ifade edilir?

- A) $1 \leq y < 2, y \leq 4x - x^2$ B) $y < x, y \leq x - x^2$
 C) $1 \leq x < 2, y \leq 4x - x^2$ D) $y \geq x, y \leq x - x^2$
 E) $1 \leq x < 2, y \geq 4x - x^2$

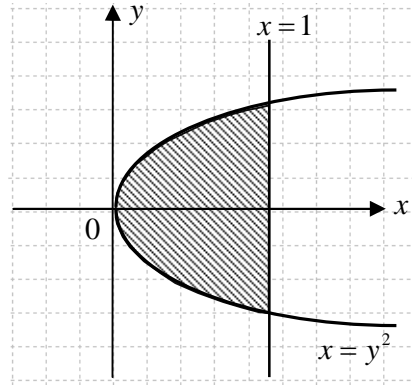
9•



Şekildeki taralı bölge, aşağıdaki eşitsizlik sistemlerinden hangisiyle ifade edilir?

- A) $y \geq x, y \leq 9 - x^2, x \leq 0$ B) $y < x, y \leq x - x^2$
 C) $y \geq x, y \leq 9 - x^2, x \geq 0$ D) $y \geq x, y \leq x - x^2$
 E) $y \geq x, y \geq 9 - x^2, x \geq 0$

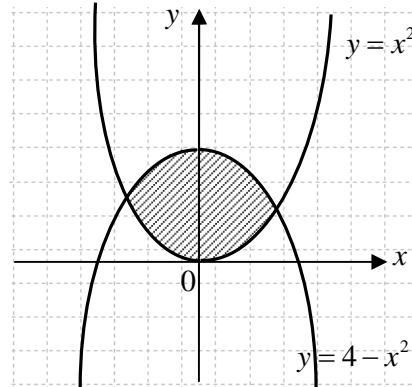
10•



Şekildeki taralı bölge, aşağıdaki eşitsizlik sistemlerinden hangisiyle ifade edilir?

- A) $x \leq 1, x \geq y^2$ B) $x \leq 0, x \geq y^2$ C) $x \leq 1, x \leq y^2$
 D) $x \geq 1, x \geq y^2$ E) $x \leq -1, x \geq y^2$

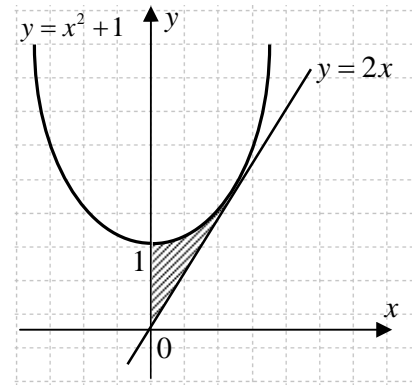
11•



Şekildeki taralı bölge, aşağıdaki eşitsizlik sistemlerinden hangisiyle ifade edilir?

- A) $y < x^2, y \leq 9 - x^2$ B) $y \geq x, y > x - x^2$
 C) $y \geq x, y \leq x + x^2$ D) $y \geq -x, y \leq x - x^2$
 E) $y \geq x^2, y \leq 4 - x^2$

12•



Şekildeki taralı bölge, aşağıdaki eşitsizlik sistemlerinden hangisiyle ifade edilir?

- A) $y \leq x^2 + 1, y \geq 2x, x \geq 0$ B) $y \geq 2x, y \leq x^2 + 1$
 C) $y \leq x^2 + 1, y < x, x \geq 0$ D) $y \leq 2x, y \leq x^2 + 1$
 E) $y \leq x^2 + 1, y \geq 2x, 0 \leq x \leq 1$

E	C	C	-	A	E	A
---	---	---	---	---	---	---