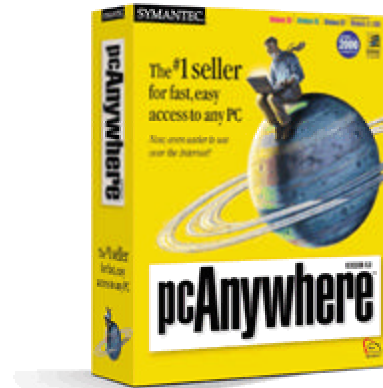


Información del Producto

pcAnywhere mantiene la productividad en cualquier lugar, al permitir conectarse a la PC de su oficina para obtener archivos o ejecutar aplicaciones de escritorio. pcAnywhere constituirá una excelente herramienta de soporte para su departamento de sistemas.



Configuración previa con pcAConfig

pcAnywhere v9.0 puede personalizarse fácilmente antes de distribuirlo a las computadoras de escritorio, lo que permite a los administradores implementar rápidamente la configuración que mejor se adapta a las necesidades de la corporación.

Distribución de software con Norton System Center (NSC)

La utilidad Norton System Center v3.1 (la consola de administración de Symantec) ya está disponible para la distribución de pcAnywhere. Norton System Center (NSC) es un complemento para Microsoft Management Console (MMC) y es utilizado por los administradores de la LAN para distribuir, mantener y actualizar automáticamente los productos de Symantec desde una ubicación central.

Administre pcAnywhere de forma remota con el pcAnywhere Administrator, mejorado pcAnywhere Host Administrator ha sido mejorado para permitir la comunicación con sistemas basados en Windows 9x y Windows NT. Permite reconfigurar, iniciar, detener y conectarse al host de pcAnywhere en el sistema remoto. También permite ver el registro de seguridad de las distintas computadoras. pcAnywhere Host Administrator se integra con NRC para proporcionar una sola interfase homogénea para implementar y administrar de forma remota tanto pcAnywhere como otras soluciones de Symantec. pcAnywhere Host Administrator es un complemento para Microsoft Management Console (MMC) y puede integrarse en cualquier consola basada en MMC.

Integre pcAnywhere con otras herramientas de administración de redes pcAnywhere Host Administrator puede integrarse con NetView de Tivoli, Unicenter TNG de Computer Associates y System Management Software (SMS) de Microsoft, para permitir a los profesionales de sistemas ejecutar funciones de administración de pcAnywhere desde sus herramientas de administración.

Seguridad, registro y auditoría mejorados

Autenticación de usuarios y grupos de Windows NT en los hosts con Windows 9x A partir de esta versión, el host de pcAnywhere para Windows 9x puede autenticar los usuarios remotos con los nombres de usuario y de grupo de NT que se hayan definido en el servidor de dominios Windows

Ing. Miguel A. Paredes Loza
E-mail: miguel.paredes@yahoo.com
Móvil: 591-71551006

NT. Los profesionales de sistemas pueden aprovechar el sistema de seguridad de Windows NT en todos los sistemas que utilicen Windows 9x y Windows NT.

Alertas centralizadas y compatibilidad con mensajes SNMP

El host de pcAnywhere incorpora ahora el uso de mensajes de SNMP para facilitar el monitoreo centralizado desde el monitor central de las plataformas de administración. Los administradores ya pueden ver rápidamente las alertas generadas por la actividad de pcAnywhere, incluidas las violaciones de seguridad, a medida que se producen.

Consulte de forma remota el archivo de registro de pcAnywhere

Para facilitar el monitoreo de la actividad de pcAnywhere, pcAnywhere Host Administrator permite ver los registros de los sistemas remotos basados en Windows 9x y Windows NT.

Registros y auditorías centralizados

pcAnywhere se ha mejorado para registrar los sucesos en una ubicación central segura. La función de registro centralizado es sólida, segura y constituye una forma de garantizar el control de los registros si el servidor de registro centralizado no está disponible.

Alerta de host inseguro

Para proteger a los usuarios, pcAnywhere genera un mensaje de alerta cuando se inicia un host de pcAnywhere que no tiene la seguridad activada.

Mayor seguridad para los asistentes de inicio rápido

Para ayudar a los usuarios a proteger su pcAnywhere de forma rápida y eficaz, el asistente de inicio rápido se ha mejorado para guiar al usuario a través de la creación de un nombre de usuario y una contraseña.

Interfase de usuario de host de pcAnywhere en espera en la bandeja del sistema de Windows

El host de pcAnywhere en espera se ha trasladado de la barra de tareas a la bandeja de sistema de Windows, para aclarar la barra de tareas y reducir al mínimo la distracción del usuario.

Motor de análisis de Norton Antivirus mejorado

pcAnywhere analiza los archivos para detectar posibles virus, lo que evita infecciones en otras PCs. El motor antivirus se ha actualizado para incorporar la última tecnología de análisis de Norton Antivirus y proporcionar la máxima protección.

Funcionalidad mejorada para Internet

Compatibilidad con servicios de directorio La función de servicios de directorio de pcAnywhere constituye un método rápido y sencillo de encontrar hosts a través de Internet y las intranets corporativas. La función de servicios de directorio, basada en el protocolo LDAP, es compatible con

Active Directory Server de Microsoft, los servidores de directorio NDS de Novell y otros servidores de directorios compatibles con LDAP.

Compatible con OPSEC

A partir de esta versión, pcAnywhere cuenta con un certificado OPSEC. Esta certificación garantiza la interoperabilidad con otros productos certificados OPSEC, incluidas las soluciones FireWall-1 y VPN-1 de Check Point, para mejorar la seguridad y facilitar la administración de red de los profesionales móviles y el personal de asistencia que utiliza pcANYWHERE para usar, controlar y proporcionar asistencia a las PCs que se encuentran en lados distintos de los firewalls corporativos.

Cliente de RPV (Red Privada Virtual) de CheckPoint

El cliente de RPV SecuRemote de Checkpoint está incluido en la versión 9.0 de pcAnywhere. Este software funciona de forma transparente y solicita al usuario sus credenciales de autenticación cuando intenta atravesar un firewall.

Inicie la sesión de pcAnywhere con el software Yahoo Pager

Yahoo! Pager se ha mejorado para facilitar el establecimiento de conexiones de pcAnywhere a través de Internet. Encuentre fácilmente a los "amigos" que están en línea y envíeles un mensaje instantáneo para iniciar la conexión. Una vez que los dos han aceptado, Yahoo! Pager inicia la sesión de pcAnywhere. Yahoo! Pager se incluye de forma gratuita en todos los CDs de pcAnywhere.

CD de soluciones corporativas (para clientes con licencia por ubicación)

Contiene: Versiones de host/remoto, sólo remoto, sólo host y host de LAN de pcAnywhere para DOS, Windows 3.x, Windows 95, Windows 98 y Windows NT.

Características

Líder en Acceso Remoto y Transferencia de Archivos

Le ayuda a mantener la productividad desde cualquier lugar. Obtenga los archivos que olvidó copiar a su portátil antes de salir de la oficina. Consulte la última lista de precios en el servidor del departamento de ventas. Envíe sus pedidos. Sincronice su computadora portátil y la de escritorio. Ejecute aplicaciones en su PC de la oficina o en un servidor corporativo, con un solo clic. No importa qué necesite hacer: pcAnywhere™ hace que la transferencia de archivos y el acceso remotos resulten rápidos y sencillos.

Facilita y acelera el acceso a la información. pcAnywhere dispone de todo un conjunto de características que optimizan las sesiones de acceso remoto. Por ejemplo, puede configurarlo para

aumentar al máximo el rendimiento con cualquier velocidad de conexión. También permite actualizar sólo las partes modificadas durante las transferencias de archivos. Además, las mejoras introducidas en la interfase de transferencia de archivos hace que sea más sencillo encontrar y transferir archivos, gracias a los nuevos botones de acción o con el mouse, mediante la función arrastrar y colocar.

Dispone de una mejor funcionalidad para Internet. pcAnywhere admite una amplia gama de métodos de conexión a Internet y otros tipos de red, incluidas las conexiones a través de TCP/IP y con módems estándar. Yahoo!@Messenger hace que la charla y la conexión con otros sistemas equipados con pcAnywhere sean cuestión de segundos. Además, el cliente de red privada virtual VPN-1™ de CheckPoint™ garantiza una conexión segura a la red de su oficina.

Permite al personal del departamento de sistemas asistir a los usuarios y administrar los servidores de forma eficaz. pcAnywhere es el producto que usan más los especialistas en sistemas, por encima de cualquier otro producto de control remoto. Si trabaja en un centro de soporte o administra servidores, puede usar pcAnywhere para resolver más rápida y fácilmente los problemas de los usuarios (tanto remotos como de la propia red) y controlar las redes y los sistemas de información de toda la corporación, desde cualquier ubicación. La versión 9.0 incluye funciones para administración y control remotos, Mayor seguridad y servicios de directorio compatibles con LDAP.

Un producto de la gama Work Virtually Anywhere™. Symantec desarrolla productos líderes de software para los profesionales que necesitan estar siempre en contacto y hacer sus operaciones desde ubicaciones remotas. Los productos que presentan el logotipo Work Virtually Anywhere se han diseñado con el compromiso de que Ud. pueda trabajar durante sus desplazamientos con la misma productividad que si estuviera en su oficina. Symantec hace que el trabajo realizado fuera de su oficina habitual resulte más sencillo, más confiable e incluso más grato.

pcAnywhere Express. [pcAnywhere Express](#) es una versión ActiveX Control, Plugin, y Java Client de la solución para control remoto más popular de Symantec.

***pcAnywhere fue el producto de comunicaciones más vendido de 1995 a 1998, según PC Data. pcAnywhere 9.0 se ha verificado y validado como compatible con el año 2000.**

Requisitos de Sistema

pcAnywhere 9.0 es compatible con Windows 98/95/NT. También incluye pcAnywhere para Windows 3.1/DOS. Para comprobar la total compatibilidad de su sistema, consulte los requisitos a continuación.

pcAnywhere v9.0 para Windows 95/98/NT

- Procesador 486sx a 25 MHz o superior
- Windows 98, 95 o Windows NT 4.0
- 16 MB de RAM (se recomiendan 20 MB)
- 32 MB de espacio en el disco duro
- Vídeo VGA (mínimo)
- Unidad de CD-ROM

pcAnywhere v2.0 para Windows

- Procesador 80386 o superior

Ing. Miguel A. Paredes Loza
E-mail: miguel.paredes@yahoo.com}
Móvil: 591-71551006

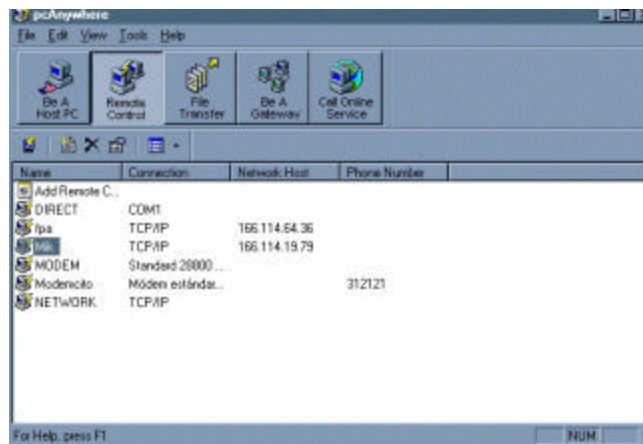
- MS-DOS 3.3 o posterior, DR.DOS 6.x o posterior, Windows 95 o Windows 3.1 compatible, en modo Extendido
- 2 MB de RAM (se recomiendan 4 MB)
- 6 MB de espacio en el disco duro

pcAnywhere v5.0 para DOS

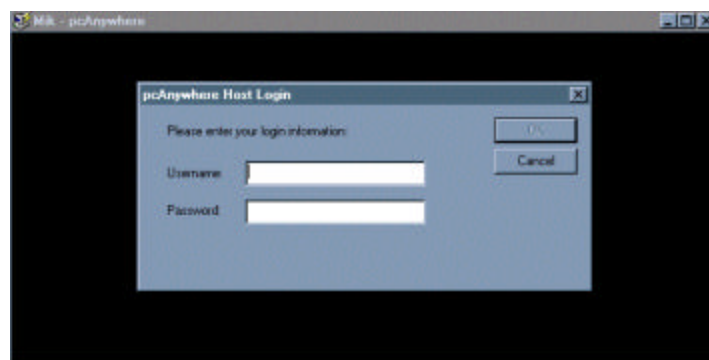
- Computadora PC IBM PC/AT, PS/2 ó 100% compatible
- MS-DOS 3.3 o posterior; Admite aplicaciones para Windows 3.1
- 512 KB de RAM (se recomienda un administrador de memoria expandida)
- 3 MB de espacio en el disco duro
- Se recomienda un mouse compatible Microsoft

Conexión – Control Remoto

Para realizar la conexión inicialmente se debe localizar el acceso directo que se encuentra en el Escritorio o en el icono de Remote Control haciendo doble click sobre este para que se inicie la transmisión a través de un modem.

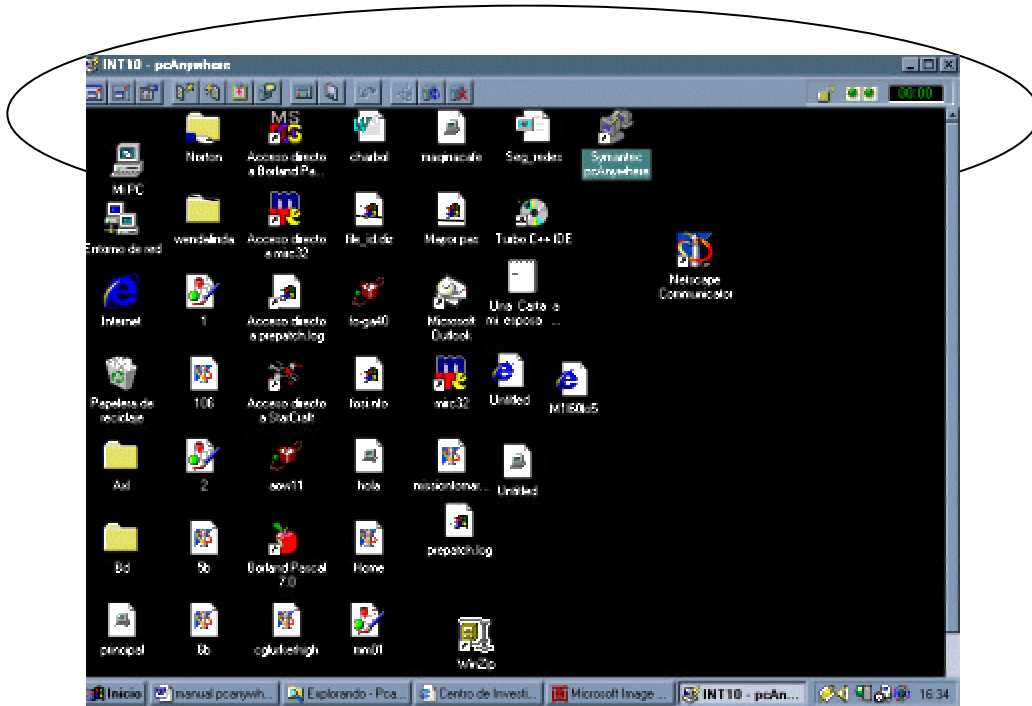


Una vez establecida la conexión se pedirán un nombre de usuario más su contraseña para ingresar al servidor por seguridad. Se recomienda mantener estos datos en absoluta confidencialidad.



Puede realizar hasta tres intentos para realizar la conexión, en caso de que el tercer intento sea incorrecto la conexión no será efectiva y se procederá a la desconexión.







Si los datos ingresados son correctos se establecerá el enlace con el servidor de forma remota



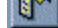
Con una barra en la parte superior la que permitirá realizar distintas operaciones las que se explican a continuación

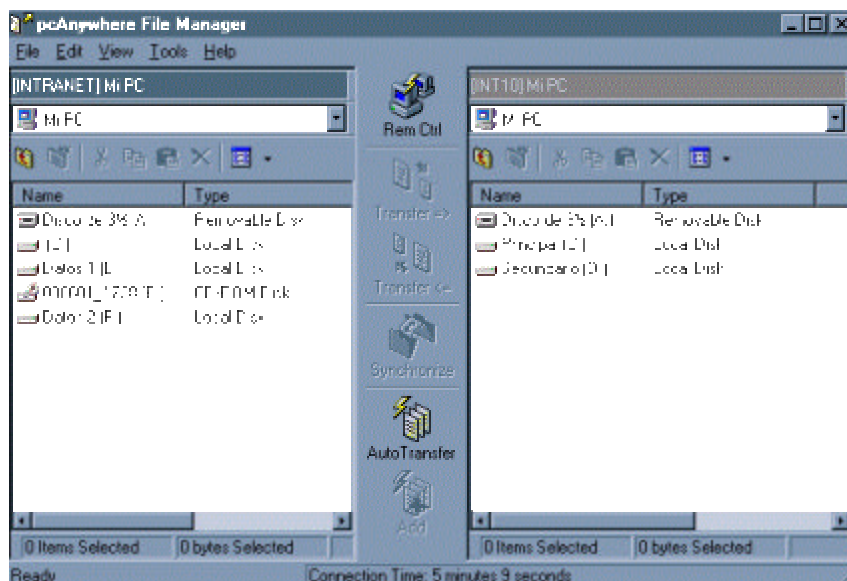


Descripción Iconos

ICONO	DESCRIPCION
	Permite visualizar en pantalla completa el equipo remoto – Servidor, para volver al estado anterior se deben presionar las teclas Alt + Enter
	Cambia la escala de la pantalla
	Permite observar y modificar opciones del servidor como resolución, bloqueos de teclado, etc.
	Inicia la transferencia de archivos
	Reinicia el equipo remoto
	Concluye la sesión con el equipo remoto

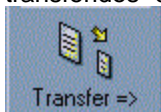
Transferencia de Archivos

Una vez establecida la conexión y luego de haber presionado el boton  para realizar la transferencia de archivos ingresa a la ventana donde se tiene una visualización de ambos equipos: el Host en el lado izquierdo y el Servidor en el lado derecho.



Para realizar la transferencia de los archivos necesarios se recomienda inicialmente elegir la ubicación donde estos van a ser copiados, esto en el servidor que esta en el lado derecho. La forma de elegir la ubicación es similar a la que se utiliza en el explorador de windows, abriéndose las distintas ramas que pertenecen a la estructura de la PC.

Una vez elegido el destino en el Servidor, se debe seleccionar el o los archivos que van a ser transferidos desde el cliente que está en la parte izquierda y finalmente se presiona el boton

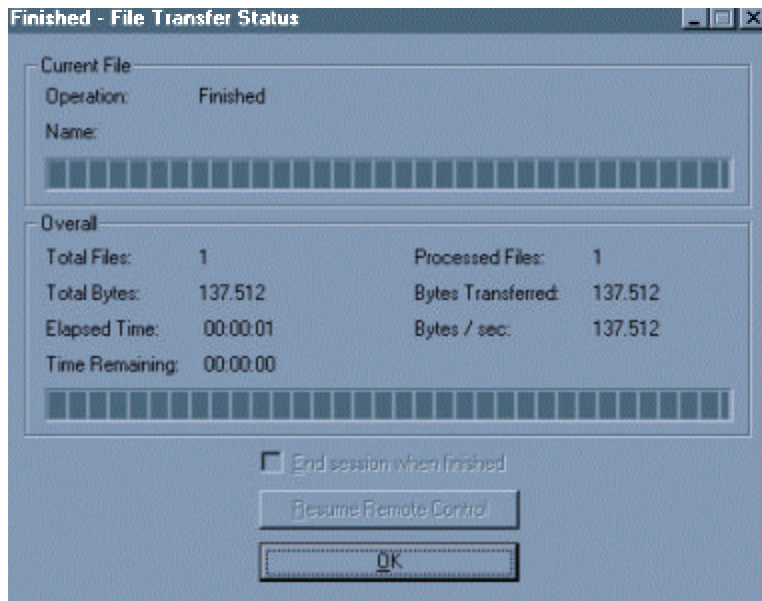


que se encuentra en la parte central, apareciendo un cuadro de diálogo de confirmación de la transferencia



Si se elige **YES** comenzará la transferencia y si elige **NO** se cancelará dicha transferencia REGRESANDO a la anterior opción de selección

Una vez confirmada esta transferencia se tiene un cuadro de diálogo que especifica el nivel de transferencia, el tiempo estimado y otros datos. Se debe esperar hasta que se tenga una respuesta afirmativa de la transmisión.



La respuesta afirmativa se determina cuando el botón **OK** se enciende. Presione este botón para concluir la transferencia.


Si existe algún problema como desconexión el mensaje aparecerá en esta ventana.

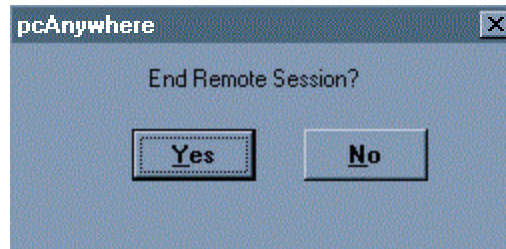
Se puede realizar las transferencias de archivos que se crean necesarias de un lugar a otro, es decir desde el cliente al servidor o viceversa, según el procedimiento indicado.



Para salir de esta opción de transferencia de archivos se debe presionar el botón que determinará que vuelva a la pantalla inicial de control remoto.

Desconexión – Control Remoto

Para terminar la sesión se debe presionar el botón  ingresando a una ventana en la que se pedirá la confirmación de dicha acción

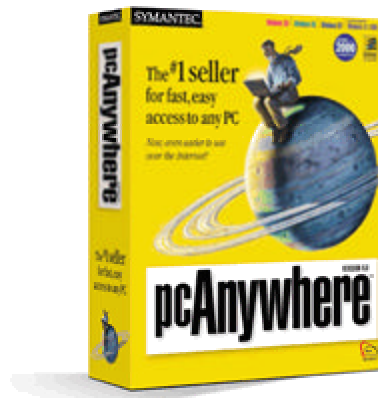


Si presiona **YES** concluirá la sesión y si presiona **NO** retornará a la ventana de control remoto.

Symantec creates leading software products for professionals who need to stay in touch and do business from remote locations. Products with the Work Virtually Anywhere logo offer the promise that when you are out of the office you can be just as productive as if you were still there. Symantec will make working away from the office easier, more reliable, even more rewarding



MANUAL PCANYWHERE Ver.9.0



CONTENIDO

1. Información del producto.....	1
2. Características.....	3
3. Requisitos del Sistema	4
4. Conexión – Control Remoto	5
5. Transferencia de Archivos	7
6. Desconexión – Control Remoto	9